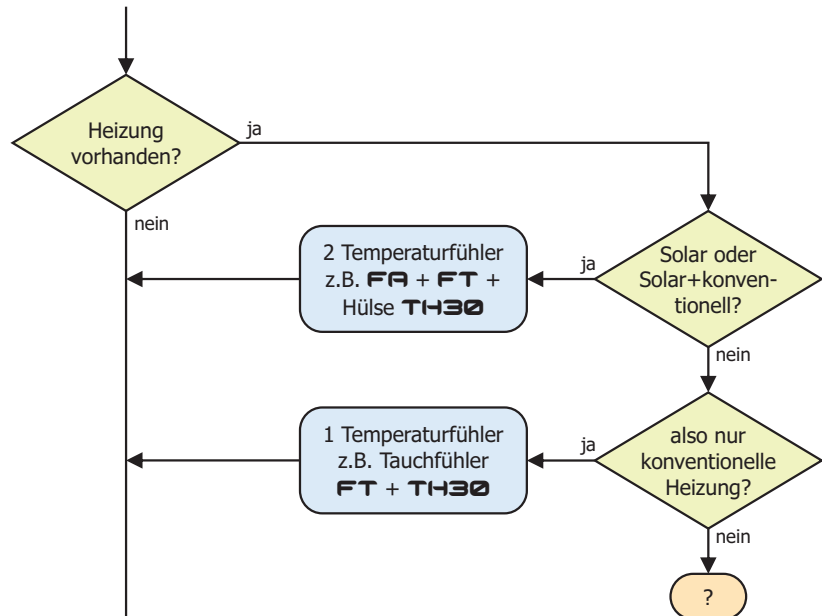


Dieses Diagramm hilft Ihnen, das passende Zubehör für den Schwimmbad-Alleskönner ALLPOOL auszuwählen.

Das ALLPOOL beinhaltet 2 Heizungssteuerungen. Eine für Solarabsorber (Matten-, Rohr-, Schlauch-Kollektor usw.) und eine für konventionelle Heizung (Wärmetauscher, Wärmepumpe, Kessel, Elektro usw.).

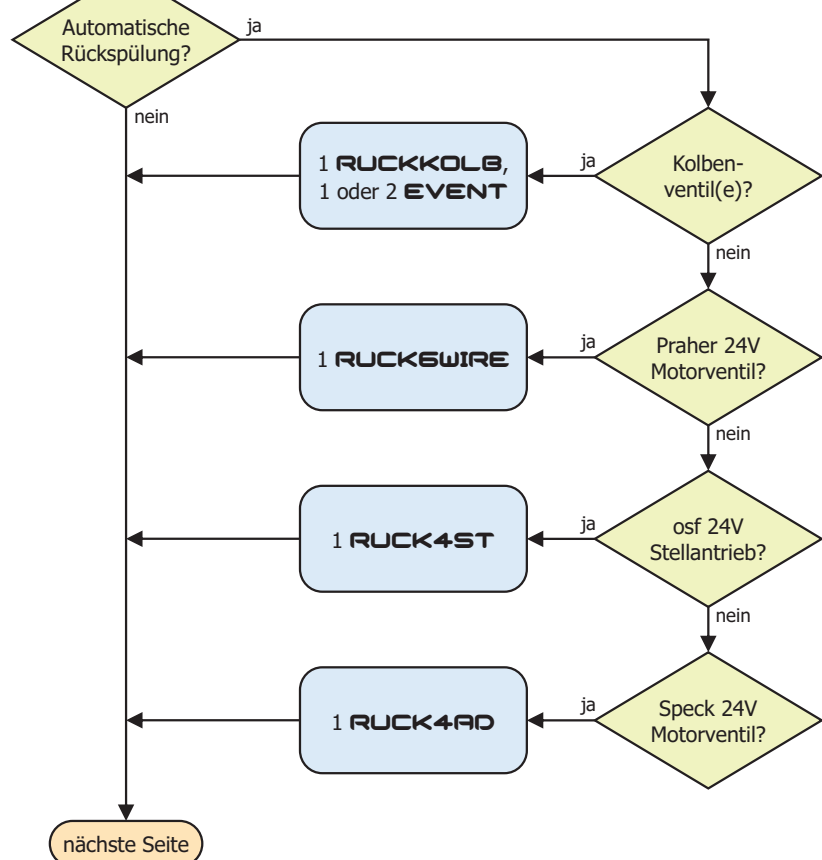
Bei Verwendung beider Heizungsarten, versucht das ALLPOOL bevorzugt mit der Sonne zu heizen. Nur wenn die Sonnenenergie nicht reicht, schaltet es die konv. Heizung ein.



Da das ALLPOOL die Elektronik zum Regenerieren des Filters beinhaltet, benötigen Sie lediglich ein "dummes" Ventil. Also eines mit Motor und Endschaltern, jedoch OHNE Schaltuhr.

Die Kolbenventile werden mit Wasserleitungsdruck oder Luftdruck bewegt. Das ALLPOOL steuert dazu mittels RUCKKOLB kleine Magnetventile an.

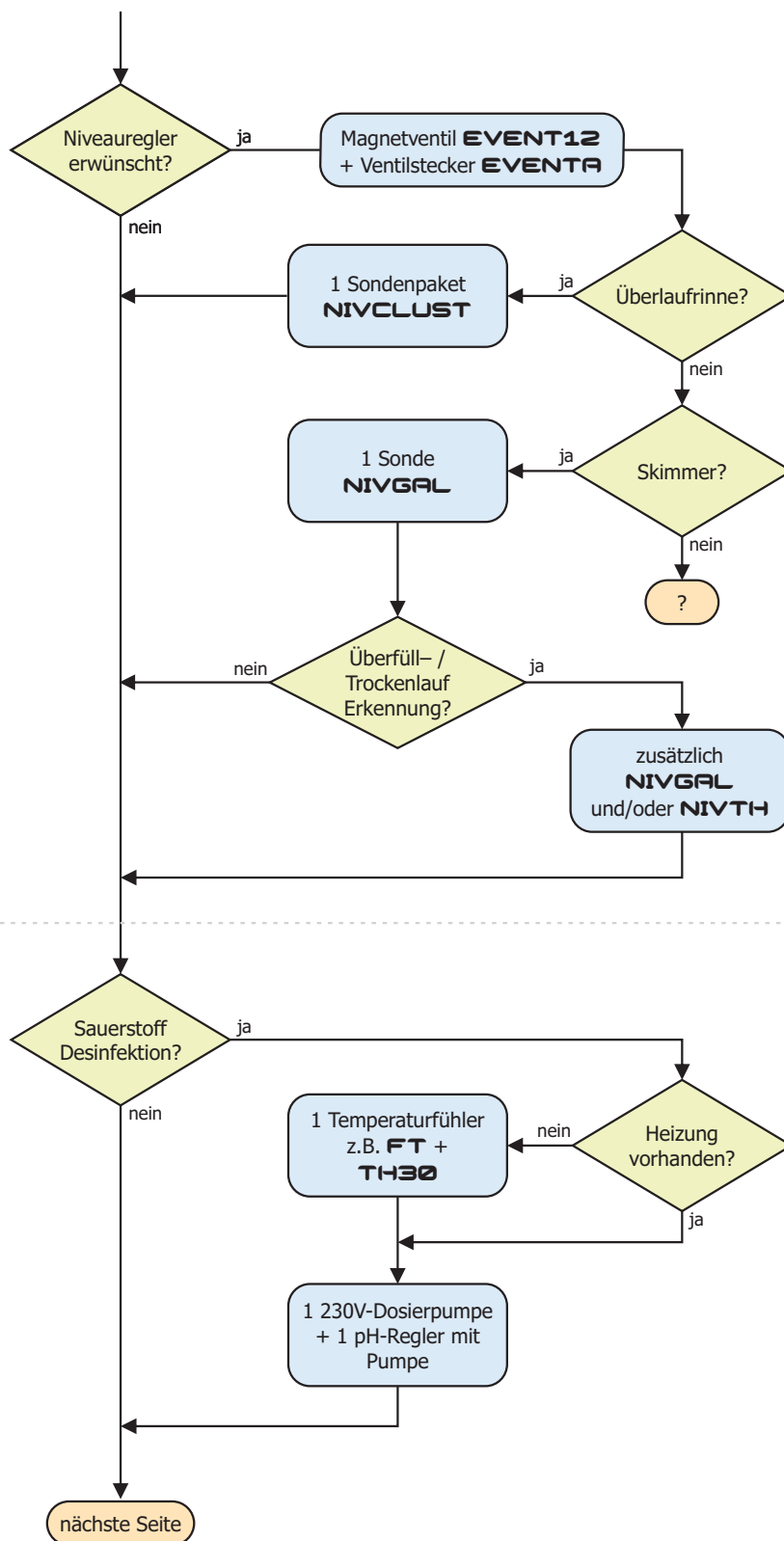
Im ALLPOOL-SET befindet sich auch ein passender 24V Stellantrieb.



Änderungen der technischen Daten ohne Vorankündigung sind vorbehalten. Die von PAUSCH GmbH bereitgestellten Informationen halten wir für exakt und zuverlässig, wie bei diesem Dokument. Wir übernehmen jedoch keine Haftung für deren Anwendung. Obwohl PAUSCH persönliche und schriftliche Anwendungshilfe so wie Informationen über www.pausch.at bietet, ist es die Entscheidung des Kunden, ob sich das Produkt für die entsprechende Anwendung eignet. Die angegebenen Daten stellen keine zugesicherten Eigenschaften im Rechtssinne dar. Es gelten ausschließlich unsere AGB (www.pausch.at/html/buy/agb.htm). © PAUSCH 1991–2007. All rights reserved. Dokuverision: 2012-01-20

Das ALLPOOL beinhaltet einen Niveauregler für Schwimmbäder mit Skimmer und für Becken mit Überlaufkante. Bei beiden Modi füllt das ALLPOOL selbstständig Frischwasser nach, wenn im Becken zu wenig Wasser ist. Es kann vor Lecks warnen.

Das ALLPOOL schützt die Filterpumpe vor Trockenlauf und erkennt Überfüllung und hilft Energie zu sparen. Bei Becken mit Skimmer benötigen Sie dazu zusätzliche Sonden. Bei Becken mit Überlaufkante werden alle Funktionen mit einer NIVCLUST unterstützt.

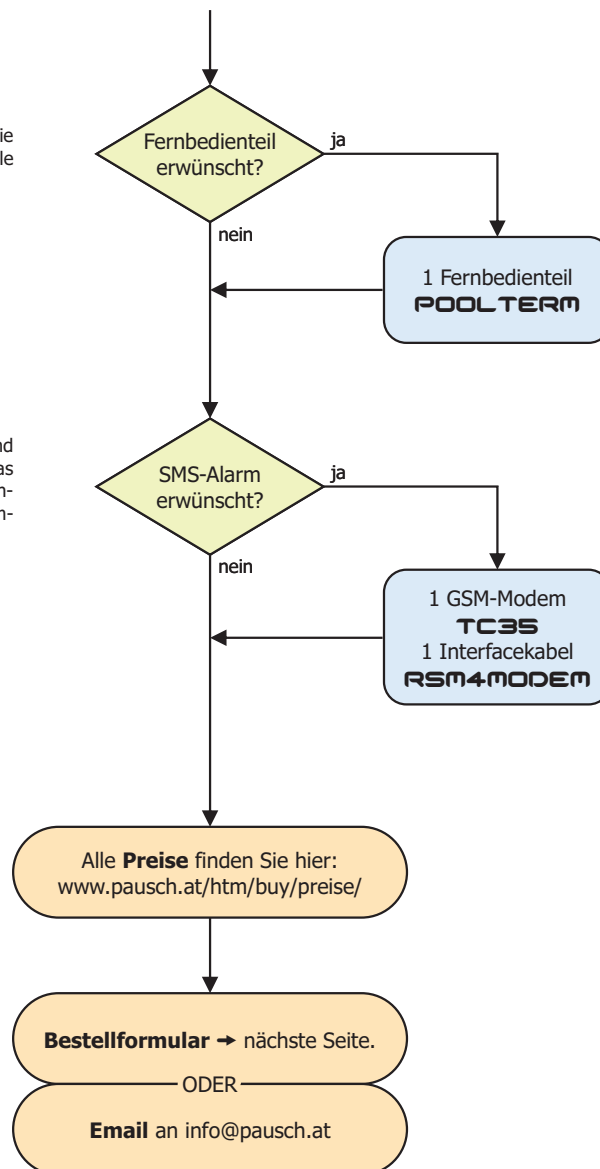


Das ALLPOOL kann temperaturkompensiert flüssiges Wasserstoffperoxid dosieren. Zusätzlich benötigen Sie einen Regler für den pH-Wert.

Siehe: www.pausch.at/ext/pdf/techinfo/allpool-des.pdf

Mit dem Fernbedienteil POOLTERM können Sie alles z.B. von Wohnzimmer oder Schwimmhalle aus bequem bedienen.

Das ALLPOOL erkennt zahlreiche Fehler und Probleme der Anlage. Mit dem TC35 zeigt das ALLPOOL diese Fehler nicht nur an, sondern sendet auch eine SMS an eine beliebige Handynummer.



Firma _____

Ihr Name _____

Straße _____

Email _____

xx-PLZ Ort _____

Tel _____

xx z.B. AT=Österreich, DE=Deutschland, NL=Niederlande, BE=Belgien, CH=Schweiz

UID (=VAT) _____

Fax _____ Ort _____

erhalten Sie von Ihrem Finanzamt für USt-freie Lieferung. NICHT Ihre Steuer Nummer!

Anmerkung _____

Unterschrift _____ Datum _____

Bitte hier falten, wenn Sie die Bestellung mit der Post schicken

Pos.	Anzahl	Artikelname	Bemerkung	Stückpreis ohne USt.
1				€
2				€
3				€
4				€
5				€
6				€
7				€
8				€
9				€

Alle Preise ohne 20% Umsatzsteuer ab Werk Mitterndorf. Es fallen lediglich die Versandkosten an (typisch 15,50 EUR bei einem Stk. per DPD nach Deutschland). Keine weiteren Nebenkosten! Zahlungsbedingungen laut unserer Rechnung. Vorauskasse bei Erstauftrag/Zahlungsverzug/unsere Ermessen. Es gelten ausschließlich unsere Allgemeinen Liefer- und Geschäftsbedingungen, (siehe "www.pausch.at/htm/buy/agb.htm" oder Preisliste), die ich Ihnen gerne auf Wunsch zusende.

Auszug aus unseren Allgemeine Liefer- und Geschäftsbedingungen: Der Erfüllungsort für alle Leistungen ist AT-2371 Hinterbrühl. Für alle sich aus dem Vertragsverhältnis ergebenden Streitigkeiten ist je nach sachlicher Zuständigkeit der Gerichtsstand Mödling oder Wien vereinbart. Es wird Österreichisches Recht angewendet. Die Ware bleibt bis zur vollständigen Bezahlung unser Eigentum. Die Ware reist auf Rechnung und Gefahr des Käufers. Unsere Produkte dürfen nicht so eingesetzt werden, dass eine etwaige Fehlfunktion dieser zu Schäden oder Gefahren führen können. Die Unwirksamkeit einzelner Bestimmungen dieses Vertrages (AGB) berühren den aufrechten Bestand des übrigen Vertrages nicht.

Bitte hier falten, wenn Sie die Bestellung mit der Post schicken



Poolsteuerungen



Solarregler



Heizungsregler



Niveauregler



Fernwirktechnik



PAUSCH GmbH

Moosgasse 10

2441 Mitterndorf a.d. Fischa

Austria

info@pausch.at

Elektronik in Analog- Digital- und Mikroprozessortechnik

www.pausch.at