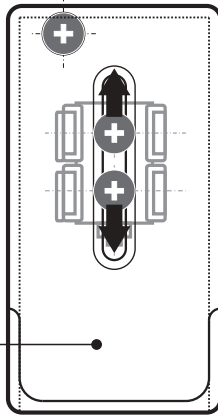


Betriebsanleitung

NIVGAL- BRONZE



Sonde für den Lahme
Bronzeskimmer



ACHTUNG: vor der Installation bitte lesen

INSTALLATION

Die Sonde ist bereits auf der Montageplatte angeschraubt. Die Schraube und der Distanzbolzen zur Befestigung am Skimmer, sowie eine Pg9 Anbauverschraubung werden mitgeliefert.

Gehen Sie bitte Punkt für Punkt vor:

1. KABEL DURCHFÄDELN

Den Stöpsel am Skimmer entfernen und statt dessen die PG9 Anbauverschraubung von außen am Simmer anschrauben. Das Sondenkabel vorsichtig durchfädeln. Achten Sie darauf, daß die Isolation nicht beschädigt wird.

2. MONTAGE

Die Mutter (1) von der langen Schraube entfernen und das ganze mit der Schraube (2) in der Sondennische im Skimmer montieren. Achten Sie darauf, daß die beiden Beilagscheiben und die Distanzrolle auf der Schraube bleiben.

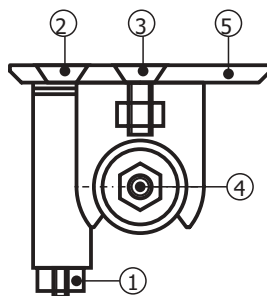
3. JUSTAGE

Um die Füllhöhe genau einzustellen, können Sie die Sonde in der Höhe verschieben. Dazu die beiden Schrauben (3) leicht lösen.

4. ANSCHLUSS

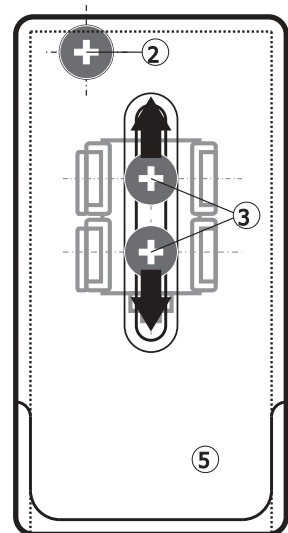
Die Sonde hat nur eine Litze. Diese wird im NIVA am Sockelkontakt 11 angeschlossen. Der Skimmer muß wie jedes andere Metallteil vorschriftsgemäß geerdet sein.

ABBILDUNG



Anmerkung:

Alle Metallteile sind aus säurefestem Edelstahl.



- (1) Mutter nur für den Transport. Hält die Teile zusammen.
- (2) Schraube zur Befestigung am Skimmer.
- (3) Schrauben zur Höhenverstellung der Sonde.
- (4) Sonde
- (5) Montageplatte aus hochzähem transparentem Kunststoff.